



**КОМИТЕТ ИМУЩЕСТВЕННЫХ ОТНОШЕНИЙ  
АДМИНИСТРАЦИИ ПЕРМСКОГО МУНИЦИПАЛЬНОГО ОКРУГА**

**РЕШЕНИЕ**

о размещении объектов № 1393

Пермский край  
Пермский район

21.06.2023

Комитет имущественных отношений администрации Пермского муниципального округа разрешает Открытому акционерному обществу «Межрегиональная распределительная сетевая компания Урала» (ИНН 6671163413, ОГРН 1056604000970, почтовый адрес: 620026, г. Екатеринбург, ул. Мамина Сибиряка, д. 140)

размещение объекта: «Строительство ВЛ 0,4 кВ с установкой ПУ для электроснабжения Юговского с/п (4500066538)»

на землях государственная собственность на которые не разграничена.

на срок бессрочно.

Местоположение: Пермский край, Пермский муниципальный округ, п. Юг.

Приложение: схема предполагаемых к использованию земель или земельных участков.

Особые условия использования:

1) При установке опор электросетевого хозяйства учесть параметры ширины проезда улично-дорожной сети, во избежание сужения полосы отвода дороги. Установить опоры на расстоянии не более 2 метров от границ земельного участка.

2) При условии получения разрешения на производство земляных работ.

Заместитель председателя комитета,  
начальник отдела муниципального  
земельного контроля



М.В. Королева

(подпись, печать)

**Схема предполагаемых к использованию земель  
или части земельного участка**

Объект: Строительство ВЛ 0,4 кВ с установкой ПУ для электроснабжения Юговского с/п (4500066538)

Местоположение: Пермский край, Пермский муниципальный округ, п.Юг

Площадь земель или части земельного участка, кв.м 938

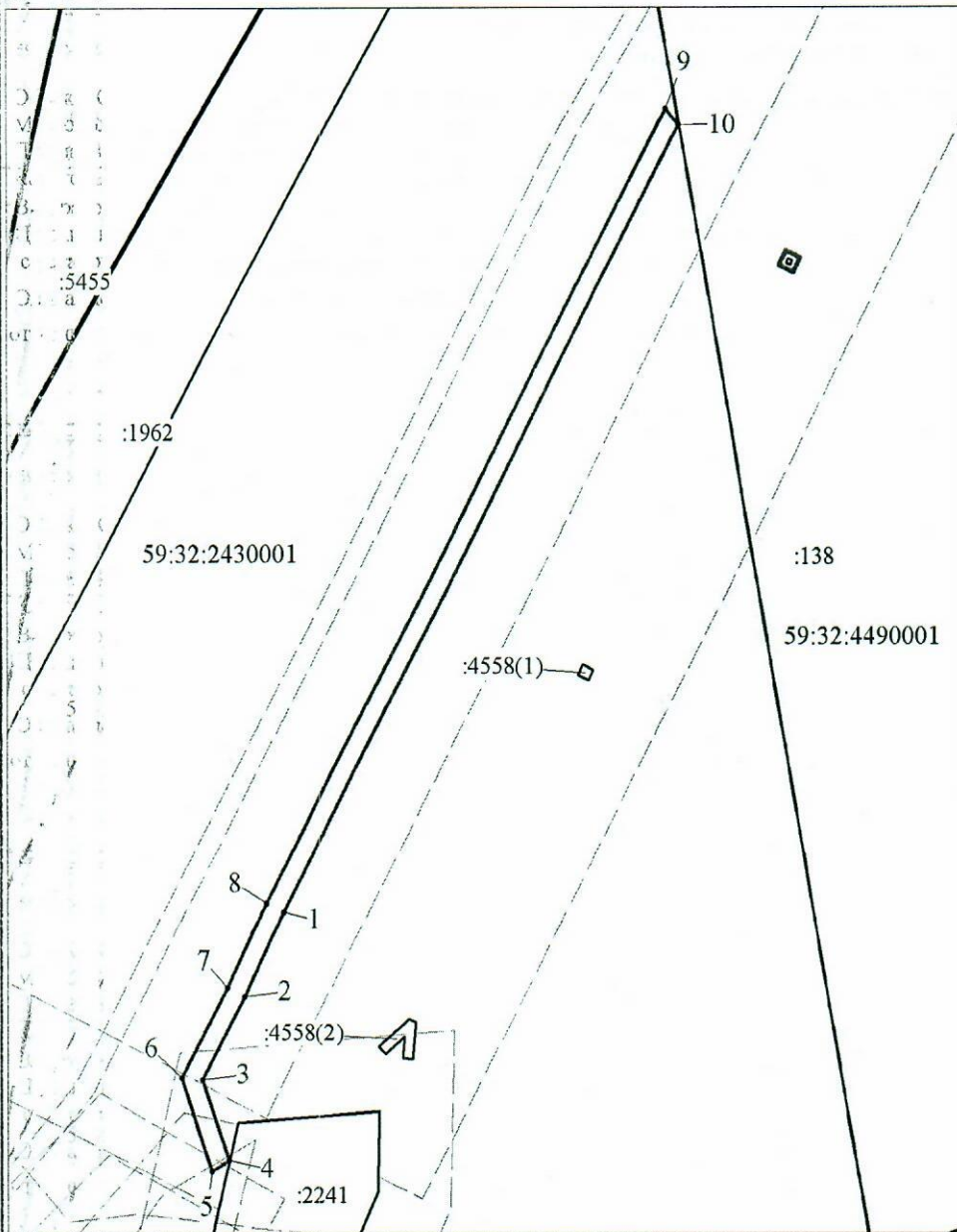
Категория земель: - Земли населенных пунктов

Вид разрешенного использования: -

Цель использования: под объекты инженерного оборудования электроснабжения Строительство ВЛ 0,4 кВ, с установкой ПУ для электроснабжения Юговского с/п (4500066538)

Описание границ смежных землепользователей:

от точки 1 до точки 1 - земли Пермского муниципального округа



Координаты характерных точек МСК-59, зона 2		
№	Координаты, м	
	X	Y
1	2	3
1	486674.74	2229763.46
2	486657.94	2229755.33
3	486641.04	2229746.51
4	486624.9	2229751.95
5	486622.64	2229748.41
6	486641.39	2229742.18
7	486659.74	2229751.76
8	486676.53	2229759.88
9	486836.01	2229841.99
10	486832.76	2229844.76
1	486674.74	2229763.46

**Условные обозначения:**

Масштаб 1:1500

- предполагаемые к использованию земли;
- существующая часть границы, имеющиеся в ЕГРН сведения о которой достаточны для определения ее местоположения;
- 1** - характерные точки границы испрашиваемого земельного участка;
- границы зон, с особыми условиями использования территории, внесенные в ЕГРН
- граница кадастрового квартала;
- 59:32:2430001 - кадастровый номер квартала.

Заявитель Стафеева М.А.  
(по доверенности ОАО "ГРСК Урала" от 07.02.2023 №59 АА 4190270)